

GÖTTINGER STATISTIK

AKTUELL



THEMENBEZOGENER BERICHTSDIENST

NR. 43 (April 2017)

Stand und Entwicklung der Evangelischen Bevölkerung in den Regionen und Kirchengemeinden in Göttingen 2016

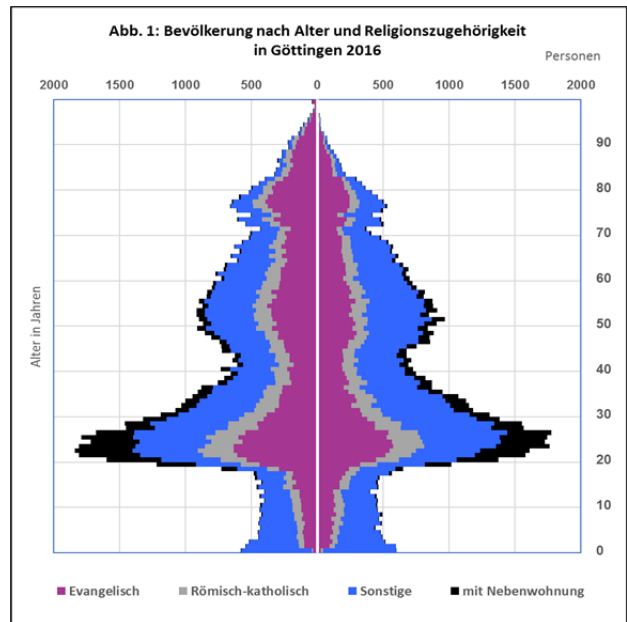
Vor 500 Jahren schlug Martin Luther seine 95 Thesen an die Schlosskirche in Wittenberg. Das führte schließlich zur Spaltung der Kirche in die evangelischen und katholischen Religionsgemeinschaften. Das Reformationsjubiläum, das alle Christen 2017 in globaler Gemeinschaft begehen, wird hier zum Anlass genommen, einmal die Evangelischen Christen in Göttingen statistisch „unter die Lupe“ zu nehmen. Im Vordergrund der Betrachtungen stehen dabei Stand und Entwicklung der Altersstrukturen in der Universitätsstadt im Ganzen und auf der kleinräumigen Ebene der 21 flächendeckenden Kirchengemeinden der „Evangelisch-Lutherischen Landeskirche Hannovers“. Alle Angaben beziehen sich auf Auswertungen aus dem Einwohnerregister.

Ende des Jahres 2016 hatte die Stadt Göttingen 134.212 Einwohner, 46.529 (34,7%) gehörten evangelischen und 18.193 (13,7%) katholischen Religionsgemeinschaften an. Betrachtet man die Entwicklung seit Beginn dieses Jahrhunderts, dann ist die Zahl der registrierten evangelischen Christen deutlich um 13.450 Personen (22,4%) und die der katholischen um 1.910 (9,5%) zurückgegangen. 56.747 Einwohner (42,3%) hatten 2016 eine andere oder keine Religionszugehörigkeit und 12.743 Einwohner (9,5%) waren mit Nebenwohnung¹ gemeldet (**Tabelle 1**).

Den Aufbau der Religionszugehörigkeit der Göttinger Bevölkerung nach Alter und Geschlecht zeigt die Bevölkerungspyramide (**Abbildung 1**). Auffällig sind hier der geringe Besatz der Altersjahrgänge der Kinder und Jugendlichen (Junge) und der übermäßige Besatz bei den älteren Jahrgängen oberhalb der „erwerbsfähigen Altersjahrgänge“ (Alte). Dabei scheinen in der evangelischen Bevölkerung die „Jungen“ schwächer als in der Gesamtbevölkerung vertreten zu sein und bei den „Alten“ verhält es sich genau umgekehrt.

Gemeindestruktur

Zur evangelischen Bevölkerung gehören die Mitglieder der „Evangelisch-Lutherischen Landeskirche Hannovers“, aber auch die etwa 2.000 Gemeindemitglieder der „Evangelisch-Reformierten Gemeinde Göttingen“, wobei letztgenannte aufgrund der Datenlage nicht herausgerechnet werden können. Daher ist ein Vergleich mit den veröffentlichten Mitgliederzahlen der 21 Ev.-Luth. Kirchengemeinden nur eingeschränkt möglich.



Trotzdem werden die Altersstrukturen auf Basis der Kirchengemeinden und der zusammenfassenden Regionen dargestellt. Um die signifikanten Unterschiede im Altersaufbau der Göttinger Kirchengemeinden herausstellen zu können, erscheint auch eine näherungsweise Betrachtung der Fallzahlen sinnvoll, könnte man diese doch auf die offiziell verkündeten Mitgliederzahlen herunterbrechen. Für die Arbeit der Kirchenvorstände in den Ev.-Lutherischen Kirchengemeinden in Göttingen sollten die Altersstrukturen durchaus wichtige Hinweise liefern können, wie z.B. für die Entwicklung altersgerechter Angebote.

¹Auch Einwohner mit Nebenwohnung können den evangelischen und katholischen Religionsgemeinschaften angehören, sie werden zur Vermeidung von Doppelzählungen jedoch nicht als Mitglieder in den Kirchengemeinden geführt.

Tabelle 1 : Bevölkerung nach Religionszugehörigkeit in Göttingen 1999 bis 2016

Jahr	Bevölkerung insgesamt	mit Hauptwohnung	davon			mit Nebenwohnung	Jahr	Bevölkerung insgesamt	mit Hauptwohnung	davon			mit Nebenwohnung
			evangelisch	katholisch	Sonstige					evangelisch	katholisch	Sonstige	
1999	128.761	121.336	59.979	20.103	41.254	7.425	2008	129.228	117.516	52.351	18.921	46.244	11.712
2000	128.589	120.663	58.657	19.849	42.157	7.926	2009	129.249	117.530	51.759	18.847	46.924	11.719
2001	129.106	120.271	57.655	19.607	43.009	8.836	2010	127.917	116.735	50.629	18.392	47.714	11.182
2002	129.890	120.109	56.654	19.481	43.974	9.781	2011	128.617	117.090	50.214	18.386	48.490	11.527
2003	130.020	119.286	55.626	19.313	44.347	10.734	2012	129.582	117.764	49.790	18.467	49.507	11.818
2004	129.691	118.658	54.831	19.231	44.596	11.033	2013	130.144	118.018	49.187	18.355	50.476	12.126
2005	129.051	118.425	54.305	19.111	45.009	10.626	2014	131.168	118.955	48.245	18.320	52.390	12.213
2006	129.686	118.179	53.727	19.153	45.299	11.507	2015	132.866	120.305	47.560	18.354	54.391	12.561
2007	129.667	117.990	53.281	19.107	45.602	11.677	2016	134.212	121.469	46.529	18.193	56.747	12.743

Tabelle 2 : Evangelische Bevölkerung in den Evangelisch-Lutherischen Kirchengemeinden der Stadt Göttingen nach Geschlecht und Alter 2016

Region Kirchengemeinde	Bevölkerung ins- gesamt	Evangelische Bevölkerung	davon		im Alter von ... bis unter ... Jahren						und zwar	
			männlich	weiblich	unter 12	12 - 18	18 - 30	30 - 65	65 - 80	80 u.ä.	unter 18	65 u.ä.
Personen (Anzahl)												
REGION INNENSTADT	39.236	12.399	5.693	6.706	590	440	4.096	4.682	1.563	1.028	1.030	2.591
St.Albani	8.634	3.006	1.334	1.672	175	143	734	1.195	476	283	318	759
St.Jacobi	8.661	2.042	1.038	1.004	58	27	1.189	601	125	42	85	167
St.Johannis	7.197	2.259	1.011	1.248	84	69	913	874	230	89	153	319
St.Marien	7.285	2.193	1.053	1.140	74	33	784	942	183	177	107	360
Corvinus	4.551	1.735	751	984	144	109	272	610	310	290	253	600
Thomas	2.908	1.164	506	658	55	59	204	460	239	147	114	386
REGION SKiNO (NORDSTADT)	29.384	9.762	4.504	5.258	456	373	3.226	3.551	1.435	721	829	2.156
Christophorus	10.524	2.889	1.334	1.555	50	41	1.537	840	228	193	91	421
St.Petri Weende	12.490	4.238	1.983	2.255	202	169	1.288	1.614	668	297	371	965
Herberhausen	1.775	754	328	426	50	51	111	301	160	81	101	241
Nikolausberg	3.569	1.427	651	776	106	90	230	614	282	105	196	387
Roringen	1.026	454	208	246	48	22	60	182	97	45	70	142
REGION SÜDSTADT	32.864	12.469	5.227	7.242	764	604	2.268	5.008	2.168	1.657	1.368	3.825
Kreuz	10.318	3.781	1.518	2.263	172	129	885	1.479	607	509	301	1.116
Stephanus	10.395	3.825	1.672	2.153	317	227	661	1.616	629	375	544	1.004
St. Martin Geismar	12.151	4.863	2.037	2.826	275	248	722	1.913	932	773	523	1.705
REGION WESTSTADT	32.709	11.890	5.431	6.459	753	561	2.112	5.124	2.266	1.074	1.314	3.340
Bethlehem	3.931	1.440	638	802	101	71	237	640	302	89	172	391
Christus	5.770	1.825	832	993	51	52	428	784	319	191	103	510
Frieden	2.735	1.007	490	517	75	54	160	468	172	78	129	250
Jona	4.752	1.366	613	753	50	52	230	570	319	145	102	464
St.Petri Grone	7.388	2.615	1.202	1.413	135	97	533	1.104	460	286	232	746
Gemeindeverbund „Holliebeck“ 1)	5.477	2.409	1.113	1.296	235	171	342	1.067	436	158	406	594
Elliehausen	2.998	1.208	552	656	120	92	179	536	210	71	212	281
Esebeck	639	333	153	180	39	23	40	145	62	24	62	86
Holtensen	1.840	868	408	460	76	56	123	386	164	63	132	227
"Kirchengemeinden" Groß Ellershausen, Hetjershausen, Knutbühren	2.656	1.228	543	685	106	64	182	491	258	127	170	385
Groß Ellershausen	1.101	521	232	289	47	23	60	214	118	69	70	177
Hetjershausen	1.397	604	258	346	41	31	110	235	124	53	72	187
Knutbühren	158	103	53	50	18	10	12	42	16	5	28	21
Deppoldshausen 2)	19	9	6	3	1	3	-	5	-	-	4	-
Stadt Göttingen	134.212	46.529	20.861	25.668	2.564	1.981	11.702	18.370	7.432	4.480	4.545	11.912
Personen in %											JQ	AQ
REGION INNENSTADT	100	100	45,9	54,1	4,8	3,5	33,0	37,8	12,6	8,3	11,7	29,5
St.Albani	100	100	44,4	55,6	5,8	4,8	24,4	39,8	15,8	9,4	16,5	39,3
St.Jacobi	100	100	50,8	49,2	2,8	1,3	58,2	29,4	6,1	2,1	4,7	9,3
St.Johannis	100	100	44,8	55,2	3,7	3,1	40,4	38,7	10,2	3,9	8,6	17,9
St.Marien	100	100	48,0	52,0	3,4	1,5	35,8	43,0	8,3	8,1	6,2	20,9
Corvinus	100	100	43,3	56,7	8,3	6,3	15,7	35,2	17,9	16,7	28,7	68,0
Thomas	100	100	43,5	56,5	4,7	5,1	17,5	39,5	20,5	12,6	17,2	58,1
REGION SKiNO (NORDSTADT)	100	100	46,1	53,9	4,7	3,8	33,0	36,4	14,7	7,4	12,2	31,8
Christophorus	100	100	46,2	53,8	1,7	1,4	53,2	29,1	7,9	6,7	3,8	17,7
St.Petri Weende	100	100	46,8	53,2	4,8	4,0	30,4	38,1	15,8	7,0	12,8	33,3
Herberhausen	100	100	43,5	56,5	6,6	6,8	14,7	39,9	21,2	10,7	24,5	58,5
Nikolausberg	100	100	45,6	54,4	7,4	6,3	16,1	43,0	19,8	7,4	23,2	45,9
Roringen	100	100	45,8	54,2	10,6	4,8	13,2	40,1	21,4	9,9	28,9	58,7
REGION SÜDSTADT	100	100	41,9	58,1	6,1	4,8	18,2	40,2	17,4	13,3	18,8	52,6
Kreuz	100	100	40,1	59,9	4,5	3,4	23,4	39,1	16,1	13,5	12,7	47,2
Stephanus	100	100	43,7	56,3	8,3	5,9	17,3	42,2	16,4	9,8	23,9	44,1
St. Martin Geismar	100	100	41,9	58,1	5,7	5,1	14,8	39,3	19,2	15,9	19,8	64,7
REGION WESTSTADT	100	100	45,7	54,3	6,3	4,7	17,8	43,1	19,1	9,0	18,2	46,2
Bethlehem	100	100	44,3	55,7	7,0	4,9	16,5	44,4	21,0	6,2	19,6	44,6
Christus	100	100	45,6	54,4	2,8	2,8	23,5	43,0	17,5	10,5	8,5	42,1
Frieden	100	100	48,7	51,3	7,4	5,4	15,9	46,5	17,1	7,7	20,5	39,8
Jona	100	100	44,9	55,1	3,7	3,8	16,8	41,7	23,4	10,6	12,8	58,0
St.Petri Grone	100	100	46,0	54,0	5,2	3,7	20,4	42,2	17,6	10,9	14,2	45,6
Gemeindeverbund „Holliebeck“ 1)	100	100	46,2	53,8	9,8	7,1	14,2	44,3	18,1	6,6	28,8	42,2
Elliehausen	100	100	45,7	54,3	9,9	7,6	14,8	44,4	17,4	5,9	29,7	39,3
Esebeck	100	100	45,9	54,1	11,7	6,9	12,0	43,5	18,6	7,2	33,5	46,5
Holtensen	100	100	47,0	53,0	8,8	6,5	14,2	44,5	18,9	7,3	25,9	44,6
"Kirchengemeinden" Groß Ellershausen, Hetjershausen, Knutbühren	100	100	44,2	55,8	8,6	5,2	14,8	40,0	21,0	10,3	25,3	57,2
Groß Ellershausen	100	100	44,5	55,5	9,0	4,4	11,5	41,1	22,6	13,2	25,5	64,6
Hetjershausen	100	100	42,7	57,3	6,8	5,1	18,2	38,9	20,5	8,8	20,9	54,2
Knutbühren	100	100	51,5	48,5	17,5	9,7	11,7	40,8	15,5	4,9	51,9	38,9
Deppoldshausen 2)	100	100	66,7	33,3	11,1	33,3	-	55,6	-	-	80,0	0,0
Stadt Göttingen	100	100	44,8	55,2	5,5	4,3	25,1	39,5	16,0	9,6	15,1	39,6

© Stadt Göttingen - Referat Statistik und Wahlen

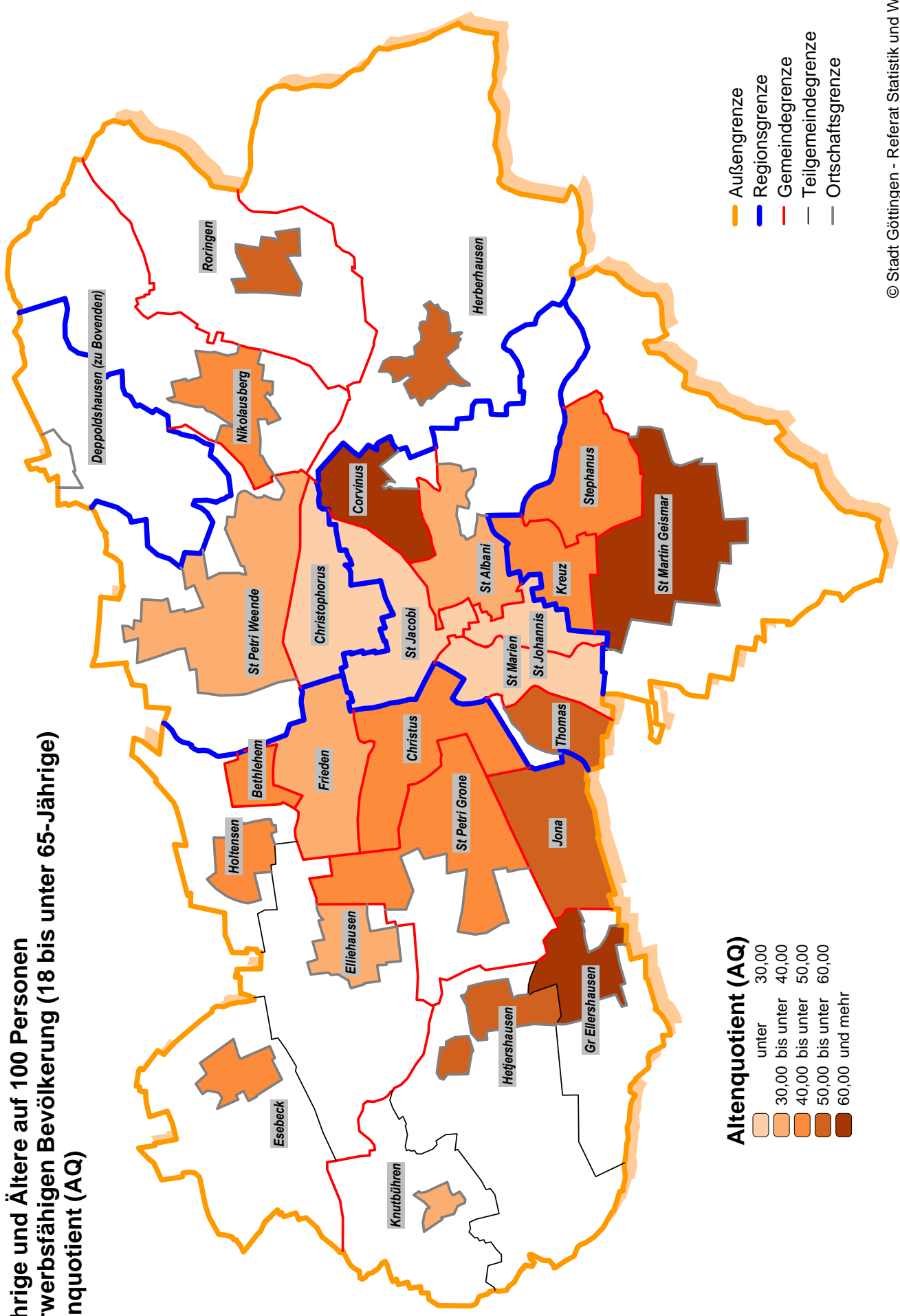
Auswertungen aus dem Einwohnerregister der Stadt Göttingen

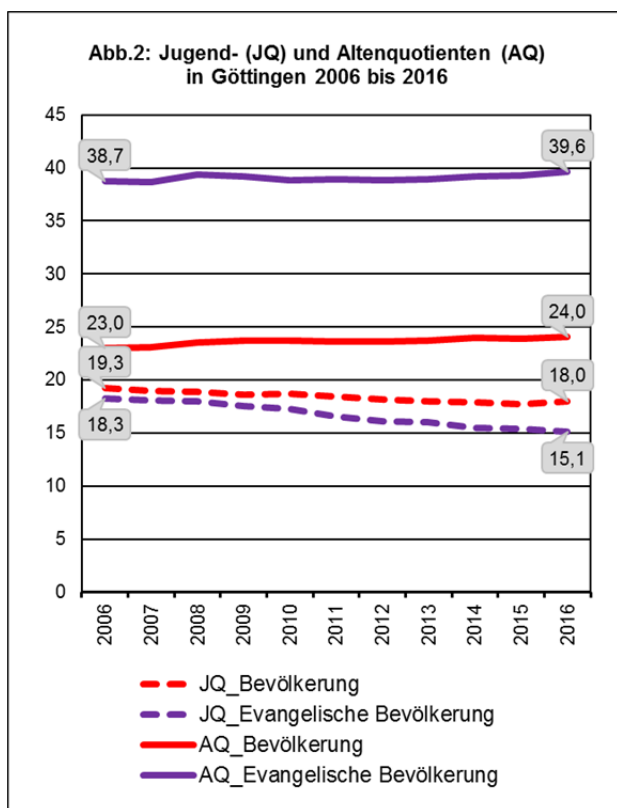
1) "Verbundene Kirchengemeinden Elliehausen-Esebeck" und Holtensen. - 2) Zu Bovenden.

Erläuterungen: JQ=Jugendquotient (Kinder u. Jugendliche unter 18 Jahren auf 100 18 bis unter 65Jährige) - AQ=Altenquotient (65Jährige u. Ältere auf 100 18 bis unter 65Jährige)

Evangelische Bevölkerung in den Evangelisch-Lutherischen Kirchengemeinden der Stadt Göttingen 2016

**65-Jährige und Ältere auf 100 Personen
der Erwerbsfähigen Bevölkerung (18 bis unter 65-Jährige)
= Altenquotient (AQ)**





Junge und Alte

Altersstrukturen der (evangelischen) Bevölkerung lassen sich besonders anschaulich anhand der Jugend- und Altenquotienten darstellen. Diese bringen zum Ausdruck, wie viele Personen unter 18 bzw. über 65 Jahren auf 100 Personen der erwerbsfähigen Bevölkerung im Alter von 18 bis 64 Jahren kommen. Der theoretische Hintergrund beider Kennzahlen ist die Überlegung, dass nur die Erwerbstätigen im engeren Sinne wirtschaftlich produktiv sind und das Leben der noch in der Ausbildung befindlichen Jungen sowie der schon im Ruhestand weilenden Alten finanzieren müssen.

Hinsichtlich der Jugend- (JQ) und Altenquotienten (AQ) stellen sich die Göttinger Kirchengemeinden sehr unterschiedlich dar (**Tabelle 2**). Während der JQ in den Innenstadtgemeinden St.Jacobi, St.Johannis und St.Marien unter 10 liegt, erreicht er in 12 anderen Kirchengemeinden Werte um 25. Noch stärker unterscheiden sich die Altenquotienten, mit z.B. 68 in Corvinus und 18 in Christophorus. Ein Bild der Altenquotienten in allen Göttinger Kirchengemeinden veranschaulicht die **vorstehende Karte**.

Angesichts des Demographischen Wandels und anderer Wirkungen ist auch eine Entwicklung zu höheren Alten- und niedrigeren Jugendquotienten kein überraschendes Ergebnis (**Abbildung 2**). Dass unter den evangelischen Christen der Altenquotient aber deutlich höher ausfällt als in der Gesamtbevölkerung, ist schon ein bemerkenswertes Ergebnis.

Tabelle 3 : Evangelische Bevölkerung in Göttingen nach Regionen 2011 bis 2016

Jahr	insgesamt	nach Regionen			
		Innenstadt	5KiNO	Südstadt	Weststadt
Bevölkerung					
2011	128.617	37.200	28.511	31.430	31.457
2012	129.582	37.701	28.683	31.624	31.557
2013	130.144	37.739	28.782	31.921	31.685
2014	131.168	38.173	28.960	32.226	31.792
2015	132.866	38.930	29.120	32.824	31.974
2016	134.212	39.236	29.384	32.864	32.709
Evangelische Bevölkerung					
2011	50.214	13.212	10.667	13.226	13.098
2012	49.790	13.182	10.521	13.129	12.950
2013	49.187	13.004	10.313	13.105	12.757
2014	48.245	12.818	10.066	12.900	12.453
2015	47.522	12.633	9.963	12.750	12.167
2016	46.529	12.399	9.762	12.469	11.890
Bevölkerung - Index (2011 = 100)					
2011	100,0	100,0	100,0	100,0	100,0
2012	100,8	101,3	100,6	100,6	100,3
2013	101,2	101,4	101,0	101,6	100,7
2014	102,0	102,6	101,6	102,5	101,1
2015	103,3	104,7	102,1	104,4	101,6
2016	104,4	105,5	103,1	104,6	104,0
Evangelische Bevölkerung - Index (2011 = 100)					
2011	100,0	100,0	100,0	100,0	100,0
2012	99,2	99,8	98,6	99,3	98,9
2013	98,0	98,4	96,7	99,1	97,4
2014	96,1	97,0	94,4	97,5	95,1
2015	94,6	95,6	93,4	96,4	92,9
2016	92,7	93,8	91,5	94,3	90,8
Evangelische Bevölkerung in %					
2011	39,0	35,5	37,4	42,1	41,6
2012	38,4	35,0	36,7	41,5	41,0
2013	37,8	34,5	35,8	41,1	40,3
2014	36,8	33,6	34,8	40,0	39,2
2015	35,8	32,5	34,2	38,8	38,1
2016	34,7	31,6	33,2	37,9	36,4

© Stadt Göttingen - Referat Statistik und Wahlen - Auswertungen aus dem Einwohnerregister

Regionen

Aufgrund stark zurückgehender Mitgliederzahlen ist die Regionalisierung der Aufgaben inzwischen eine Selbstverständlichkeit in der Landeskirche geworden. In Göttingen haben sich die 21 Kirchengemeinden daher auf der Grundlage schriftlicher Vereinbarungen zu vier Regionen zusammengeslossen, wie z.B. 5KiNO, die fünf Kirchengemeinden im Nordosten der Stadt.

In der Göttinger Kommunalstatistik ist eine Betrachtung der Daten nach Regionen erstmalig. Die Entwicklung der Regionen im Zeitraum der letzten fünf Jahre, auch im Vergleich zur Gesamtbevölkerung, kann der Auflistung in **Tabelle 3** entnommen werden.



Herausgeber: Der Oberbürgermeister der Stadt Göttingen, Referat Statistik und Wahlen (04/2017/04), **Redaktion:** Erik Feßler
Text, Grafik und Montage: Detlef Hatje (ehem. wiss. Mitarbeiter im Referat Statistik und Wahlen)
Koordination: Erik Feßler

Alle Rechte vorbehalten.
 Vervielfältigung, auch auszugsweise nur mit Quellenangabe gestattet und mit der Bitte um ein Belegexemplar. Für gewerbliche Zwecke ist es grundsätzlich nicht gestattet, diese Veröffentlichung oder Teile daraus zu vervielfältigen, auf Mikrofilm/-fiche zu verfilmen oder in elektronischen Systemen zu speichern.

Anfragen unter Tel. (0551) 400 2774 oder Fax (0551) 400 2409,
 E-Mail: statistik+wahlen@goettingen.de
 Internet: www.goesis.goettingen.de
 www.wahlen.goettingen.de